

DOUBLE ACTING HOLLOW PISTON CYLINDERS

CILINDROS DE DOBLE EFECTO ÉMBOLO HUECO

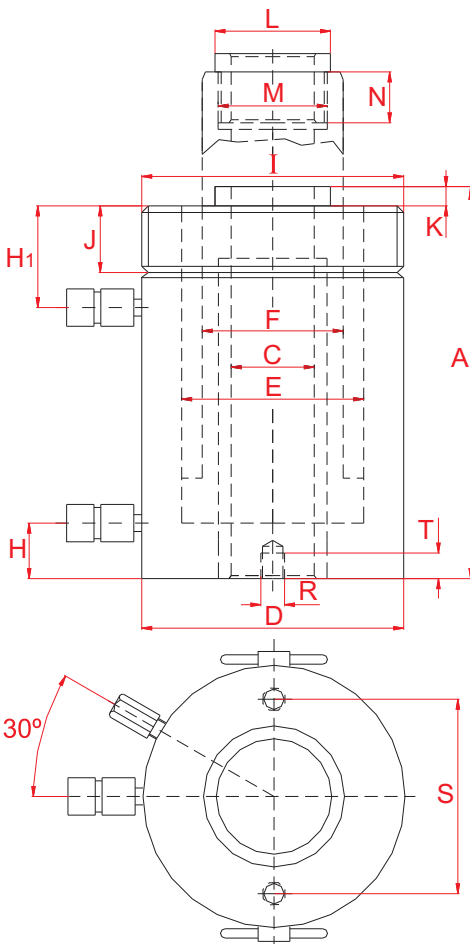
DOPPELT WIRKENDE HOHLKOLBENZYLINDER



Hollow hard chrome-plated piston.
Collar threads for easy fixing.
Interchangeable saddles: plain, threaded or solid.

Embolo hueco cromado.
Roscas exteriores para su fijación.
Cabeza de apoyo intercambiable: lisa, roscada o maciza.

Hartverchromter Hohlkolben.
Aussengewinde für einfache Befestigung.
Austauschbares Druckstück: flach, mit Gewinde oder massiv.



Capacity	Stroke	Model	Oil Cap.	A	Weight
Capacidad	Carrera	Modelo	Volumen		Peso
Kapazität	Hub	Modell	Ölvol.		Gewicht
Tn	mm	LARZEP	cm ³	mm	Kg
30	150	DH03015	660	300	22
	250	DH03025	1.100	400	28
60	80	DH06008	674	249	35
	150	DH06015	1.263	319	42
60	250	DH06025	2.105	419	53
	100	38	DH10004	564	197
76		DH10008	1.128	255	60
150		DH10015	2.226	335	76
150	250	DH10025	3.709	465	102
	200	DH15020	4.096	375	116

Capacity	Capacity (kN)		Area
Capacidad	Capacidad (kN)		Area
Kapazität	Kapazität (kN)		Fläche
Tn	Push Empuje Druck	Pull Tracción Zug	cm ²
30	302	173	44
60	578	356	84
100	1018	647	149
150	1407	566	205



Read carefully the safety instructions and be aware of them.

Lea atentamente las medidas de seguridad y aplíquelas.

Sicherheitsanweisungen aufmerksam lesen und beachten.

pag. 40-41



Special applications.
Aplicaciones especiales.
Besondere Anwendungen.

HOLLOW PISTON CYLINDERS
CILINDROS ÉMBOLO HUECO
HOHLKOLBENZYLINDER



DH

30-150 Tn.

700 bar

> Models DH15018 and DH10004 have no external thread. H1= 60 mm in model DH10004.

> Los modelos DH15018 y DH10004 no tienen rosca exterior. H1= 60 mm en el modelo DH10004.

> Die Modelle DH15018 und DH10004 haben kein Aussengewinde.
H1= 60 mm bei Modell DH10004



Double acting cylinders are equipped with a safety valve which prevents accidental over-pressure.

Quick return assured by oil pressure.

Los cilindros de doble efecto están provistos de válvula de seguridad para prevenir presiones accidentales.

Retorno rápido asegurado por presión de aceite.

Doppelt wirkende Zylinder sind mit einem Sicherheitsventil ausgestattet, das Überlastung vorbeugt.

Durch doppelt wirkende Ausführung hydraulischer Rückzug.

Available both in double DH and single SH acting.

Designed for carrying out push and pull operations.

Tightening of cables, bars, bolts, extraction of sleeves, bearings, etc.

Disponibles tanto en doble DH como en simple SH efecto.

Diseñados para realizar trabajos de empuje y tracción.

Tensado de cables, barras y pernos, extracción de casquillos, rodamientos, etc.

Sowohl doppelt wirkend DH als auch einfach wirkend SH erhältlich.

Zur Durchführung von Druck- und Zugarbeiten ausgelegt.

Spannen von Kabeln, Stangen, Bolzen, Herausziehen von Buchsen, Wälzlager, etc.

	C	D	E	F	H	H1	I	J	K	L	M	N	R	S	T
	mm	mm	mm	mm	mm	mm		mm	mm	mm		mm		mm	mm
	33,4	120	90	70	27	61	4 1/2"-12	42	4	55	1 13/16"-16	22	3/8"-16	92,2	17
	54	165	125	95	31	66	6 1/4"-12	48	5	80	2 3/4"-16	22	1/2"-13	130,3	14
	80	220	170	130	37	80	8 3/8"-12	60	5	116	4"-16	25	5/8"-11	177,8	19
	80	250	190	160	37	60			10	135	4 1/4"-12	40			