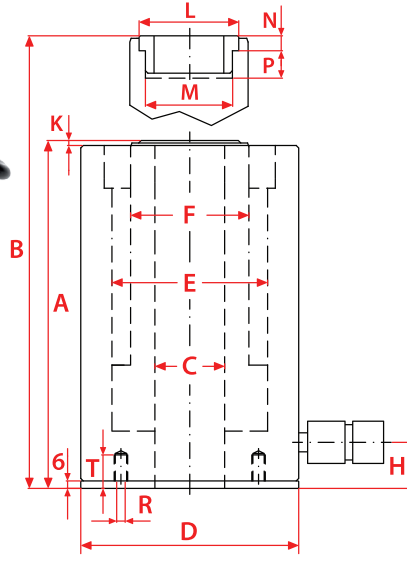




SAH Serisi Tek Etkili Alüminyum Delikli Hidrolik Silindirler

SAH Single Acting Aluminum Hollow Piston Cylinders



- » 22 tondan 100 tona kadar hidrolik silindirler.
- » 50 - 250 mm arası stroke (kurs) boyları.
- » Tonajına göre 27 - 81 mm arası delik çapı.
- » Tek etkili, yay geri dönüşlü hidrolik sistem.
- » Çelik krikolara göre %40 daha hafif.
- » Dik, yatay ve ters yönde çalışmaya uygun.
- » Sık ve yoğun kullanım için uygun değildir.
- » Değiştirilebilir, sertleştirilmiş taşıyıcı kafa.

- » Capacity from 22 to 150 Tn, stroke up to 250 mm.
- » Lightweight hollow spring return cylinders.
- » Made out of high strength aluminium alloy.
- » Fitted with steel base plate for wear resistance.
- » Hollow plain saddle as standard.
- » Optional solid or threaded saddles available.
- » Not suitable for high cycle applications.

Kapasite Capacity		Model	Strok Stroke	Etki Alanı Effect Area	Yağ Hacmi Oil Cap.	A	B	C	D	E	F	H	K	L	M	N	P	R	Ağırlık Weight
Ton	kN	LARZEP	mm	cm ²	cm ³	mm	mm	mm	mm	mm	mm	mm	mm	mm	*	mm	mm	*	kg
22	217	SAH02205	50	32	158	183	233	27	100	75	56	26	3	48	1 9/16"-16	8	20	M6	4.5
22	217	SAH02210	100	32	316	253	353	27	100	75	56	26	3	48	1 9/16"-16	8	20	M6	5.8
22	217	SAH02215	150	32	474	323	473	27	100	75	56	26	3	48	1 9/16"-16	8	20	M6	7
22	217	SAH02220	200	32	632	383	583	27	100	75	56	26	3	48	1 9/16"-16	8	20	M6	8
22	217	SAH02225	250	32	790	448	698	27	100	75	56	26	3	48	1 9/16"-16	8	20	M6	8.8
30	302	SAH03005	50	44	220	210	260	34	130	90	68	32	4	55	1 11/13"-16	9	22	M6	7.5
30	302	SAH03010	100	44	440	278	378	34	130	90	68	32	4	55	1 11/13"-16	9	22	M6	10
30	302	SAH03015	150	44	660	350	500	34	130	90	68	32	4	55	1 11/13"-16	9	22	M6	11.5
30	302	SAH03020	200	44	880	410	610	34	130	90	68	32	4	55	1 11/13"-16	9	22	M6	13
30	302	SAH03025	250	44	1100	475	725	34	130	90	68	32	4	55	1 11/13"-16	9	22	M6	14.6
60	578	SAH06005	50	84	421	243	293	56	175	125	95	37	4	80	2 3/4"-16	12	22	M6	16.3
60	578	SAH06010	100	84	842	298	398	56	175	125	95	37	4	80	2 3/4"-16	12	22	M6	19.5
60	578	SAH06015	150	84	1263	363	513	56	175	125	95	37	4	80	2 3/4"-16	12	22	M6	23.4
60	578	SAH06020	200	84	1684	428	628	56	175	125	95	37	4	80	2 3/4"-16	12	22	M6	26
60	578	SAH06025	250	84	2105	493	743	56	175	125	95	37	4	80	2 3/4"-16	12	22	M6	32
100	1018	SAH10005	50	148	742	260	310	81	235	170	130	40	6	116	4"-16	13	25	M6	31
100	1018	SAH10010	100	148	1484	327	427	81	235	170	130	40	6	116	4"-16	13	25	M6	38
100	1018	SAH10015	150	148	2226	397	547	81	235	170	130	40	6	116	4"-16	13	25	M6	45
100	1018	SAH10020	200	148	3968	462	662	81	235	170	130	40	6	116	4"-16	13	25	M6	53
100	1018	SAH10025	250	148	3710	532	782	81	235	170	130	40	6	116	4"-16	13	25	M6	61
150	1407	SAH15005	50	205	1025	291	341	81	260	190	150	56	10	135	4 1/4"-12	20	40	M6	43
150	1407	SAH15010	100	205	2049	366	466	81	260	190	150	56	10	135	4 1/4"-12	20	40	M6	54
150	1407	SAH15015	150	205	3074	441	591	81	260	190	150	56	10	135	4 1/4"-12	20	40	M6	61
150	1407	SAH15020	200	205	4098	511	711	81	260	190	150	56	10	135	4 1/4"-12	20	40	M6	76
150	1407	SAH15025	250	205	5123	589	839	81	260	190	150	56	10	135	4 1/4"-12	20	40	M6	87