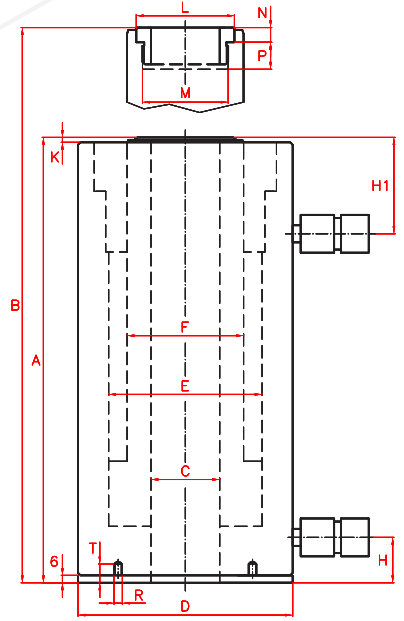


LARZEP
HYDRAULICDAH Serisi Çift Etkili Alüminyum Delikli Hidrolik Silindirler
DAH Double Acting Aluminum Hollow Piston Cylinders

- 150 Ton** 30 tondan 150 tona kadar hidrolik silindir modelleri
- Maksimum 700 bar çalışma basıncı**
- 250 mm'ye kadar stroke boyu seçeneği**
- Kapasiteye göre değişen 33 - 81 mm arası delik çapı**
- Halat, saplama germe ve bulon çekme testi için ideal**
- Çift etkili, gelişmiş, hızlı hidrolik sistem**
- Harici emniyet valfi ile maksimum güvenlik**
- Kaliteli alüminyumdan imal dayanıklı silindir gövdesi**

Kapasite Capacity	Model LARZEP	Strok Stroke	Kapasite İtme/Push Çekme/Pull		Etki Alanı Effect Area	Yağ Hacmi Oil Cap.	Ağırlık Weight
Ton	#	mm	itme/ kN	Çekme/ kN	cm ²	cm ³	kg
30	DAH03005	50	302	173	44	220	7
30	DAH03010	100	302	173	44	440	9
30	DAH03015	150	302	173	44	660	12
30	DAH03020	200	302	173	44	880	13
30	DAH03025	250	302	173	44	1.100	15
60	DAH06005	50	578	356	84	421	13
60	DAH06010	100	578	356	84	842	16
60	DAH06015	150	578	356	84	1.263	19
60	DAH06020	200	578	356	84	1.684	22
60	DAH06025	250	578	356	84	2.105	25
100	DAH10005	50	1.019	647	148	742	27
100	DAH10010	100	1.019	647	148	1.484	33
100	DAH10015	150	1.019	647	148	2.226	38
100	DAH10020	200	1.019	647	148	2.968	43
100	DAH10025	250	1.019	647	148	3.710	49
150	DAH15005	50	1.408	567	205	1.025	36
150	DAH15010	100	1.408	567	205	2.050	43
150	DAH15015	150	1.408	567	205	3.075	51
150	DAH15020	200	1.408	567	205	4.100	57
150	DAH15025	250	1.408	567	205	5.125	64



Model	A	B	C	D	E	F	H	H1	K	L	M	N	P	R	T
LARZEP	mm	mm	mm	mm	mm	mm	mm	mm	mm	mm	*	mm	mm	*	mm
DAH03005	217	267	33	130	90	70	32	61	4	55	1 11/13"-16	9	22	M6	19
DAH03010	267	367	33	130	90	70	32	61	4	55	1 11/13"-16	9	22	M6	19
DAH03015	317	467	33	130	90	70	32	61	4	55	1 11/13"-16	9	22	M6	19
DAH03020	367	567	33	130	90	70	32	61	4	55	1 11/13"-16	9	22	M6	19
DAH03025	417	667	33	130	90	70	32	61	4	55	1 11/13"-16	9	22	M6	19
DAH06005	225	275	56	175	125	95	37	66	4	80	2 3/4"-16	12	22	M6	19
DAH06010	275	375	56	175	125	95	37	66	4	80	2 3/4"-16	12	22	M6	19
DAH06015	325	475	56	175	125	95	37	66	4	80	2 3/4"-16	12	22	M6	19
DAH06020	375	575	56	175	125	95	37	66	4	80	2 3/4"-16	12	22	M6	19
DAH06025	425	675	56	175	125	95	37	66	4	80	2 3/4"-16	12	22	M6	19
DAH10005	256	306	81	235	170	130	40	80	6	116	4"-16	13	25	M6	19
DAH10010	306	406	81	235	170	130	40	80	6	116	4"-16	13	25	M6	19
DAH10015	356	506	81	235	170	130	40	80	6	116	4"-16	13	25	M6	19
DAH10020	406	606	81	235	170	130	40	80	6	116	4"-16	13	25	M6	19
DAH10025	456	706	81	235	170	130	40	80	6	116	4"-16	13	25	M6	19
DAH15005	261	311	81	260	190	160	50	80	10	135	4 1/4"-12	20	40	M6	19
DAH15010	311	411	81	260	190	160	50	80	10	135	4 1/4"-12	20	40	M6	19
DAH15015	361	511	81	260	190	160	50	80	10	135	4 1/4"-12	20	40	M6	19
DAH15020	411	611	81	260	190	160	50	80	10	135	4 1/4"-12	20	40	M6	19
DAH15025	461	711	81	260	190	160	50	80	10	135	4 1/4"-12	20	40	M6	19