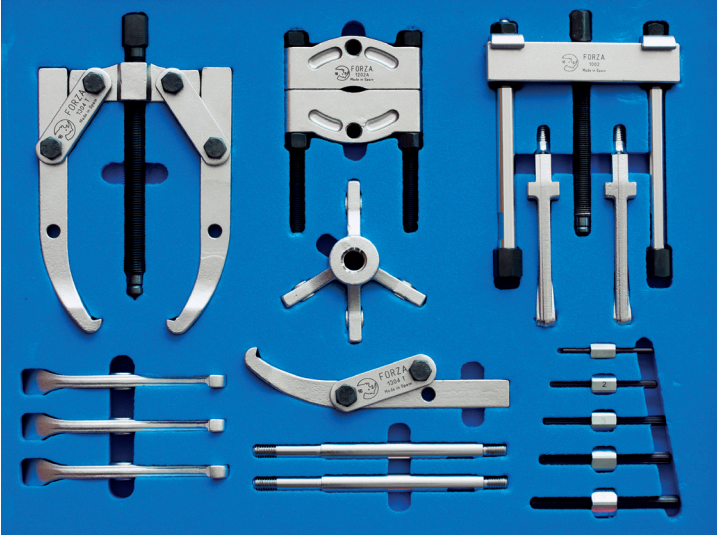




4 Ton Kapasiteli Mekanik Çektirme Seti

4 Ton Capacity Mechanical Puller Kit



Genel Kullanım Talimatı:

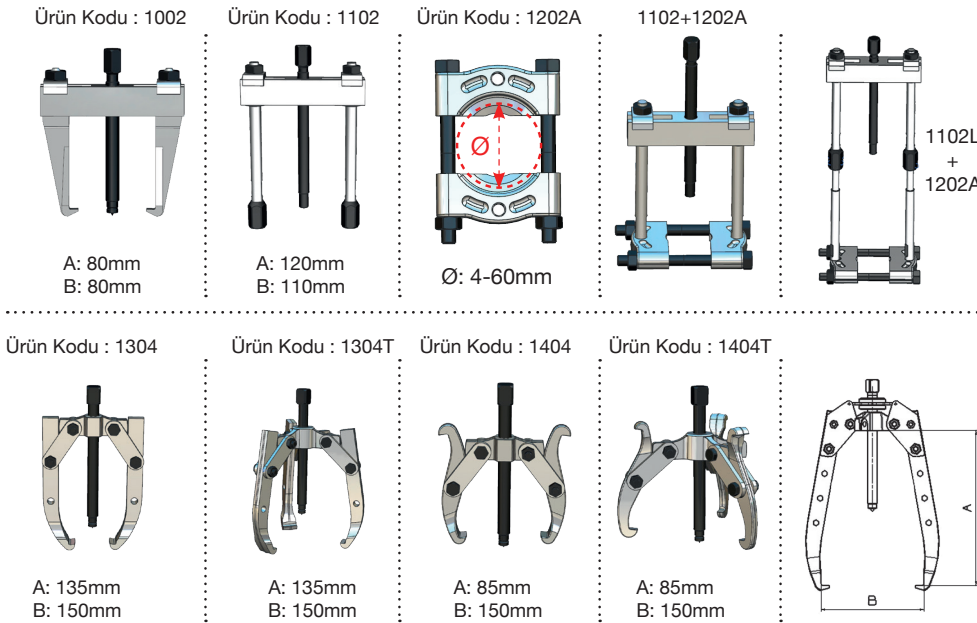
- » Çektirmenin vidalı milini temiz tutunuz. Belli aralıklarla mili gresleyiniz.
- » Mil ucunu kasnağın merkezindeki deliğe kaymayacak şekilde oturtunuz.
- » Çektirme çenelerinin dengeli ve eşit olarak yerleştiriniz
- » Ana mili uygun anahtar ile çevirerek çektirme işlemini başlatınız
- » Mili çevirmek için havalı veya elektrikli alet kullanmayınız
- » Vidalı çektirme miline çekiçle asla vurmayınız.
- » Çektirme işlemi yaparken koruyucu ekipmanlarınızı kullanınız.

General Use Instructions:

- » Make sure the spindle is cleaned and greased before use.
- » Make sure the axle has a centre hole. If not use a point protector.
- » Make sure the jaws are evenly spread.
- » Apply pulling force by turning the spindle.
- » Never hit the spindle and not use power impact wrench.
- » Do not keep the spindle too sticking out from the puller's body.
- » Always wear suitable personal protective equipment.

Çektirme seti yalnızca el anahtar ile kullanılmalıdır. Çekiç ya da havalı-elektrikli sıkma-sökme tabancaları kullanılmamalıdır.
The puller kit should only be used with the hand wrench. Hammer or air-electric tools should not be used.

Set İçeriği / Kit Includes



Kasnak- Rulman Çektirme Talimatı:

Kasnak, ve rulman yarım ay çenelere olabildiğince en yakın konumda olmalıdır. (Şekil A)

Ayrırcı çene daima düz tarafta kullanılmalıdır. (Şekil B)

Boşluk varsa, ayrırcı çeneyi Şekil C'deki gibi kullanın.

Kasnak yerinden oynadıktan ve boşluk açıldıktan sonra çeneleri ters çevirerek işleme devam edin. (Şekil D)

Fig. A

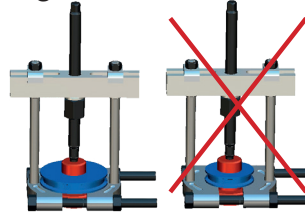


Fig. B

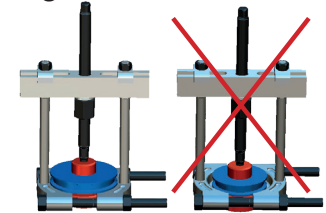


Fig. B

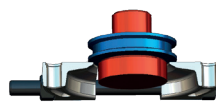


Fig. C

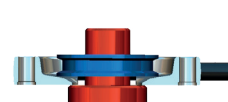
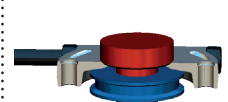


Fig. D



General use instructions for Splitters/Separators:

The pulley must to be located as closest as possible to the extenders. (Fig. A)

The splitter must be used always on the flat side. (Fig B)

If there is a lack of space, use the splitter as (Fig C) and

after having pulled and once there is space, inverse the splitter for continuing the extraction (Fig. D)