



Hidrolik Somun Patlatma Kullanma Kılavuzu

MSP serisi hidrolik somun patlatma cihazı, yuvasına kaynamış, paslanmış sökilemeyen saplamaların somunlarını kesmek amacıyla üretilmiştir. Patlama ve parlama riski olan ortamlarda kullanılan bu cihazlar aşağıda belirtilen parçalardan oluşur:

Aluminyum çanta içinde;

- 1 adet hidrolik kriko
- 1 adet kesici yedek bıçak
- 1 adet 700 bar hidrolik el pompası
- 1 adet 1.8m 700 bar basınca dayanıklı hidrolik hortum



Çalışma Şekli

Hidrolik el pompası ile somun kesici kriko yüksek basınca dayanıklı hidrolik hortum ile birbirine bağlanır. Bu bağlantılar hızlı birleştirme kaplinleri ile gerçekleştirilir. Hidrolik pompa ile basınçlandırılan kriko cihazın ön kısmında bulunan sertleştirilmiş bıçağı öne doğru hareket ettirir. Basınç arttıkça bıçağın itme kuvveti artar ve dayanma kuvveti aşıldığında somun ortadan ikiye ayrılır. Bu şekilde somun patlatma işlevini tamamlamış olur.

Bıçağın tekrar geri yuvasına dönmesi için hidrolik el pompasının vanası açılır ve krikodaki yağ pompaya geri döner. Basınç düşer. Basınç yükselme ve düşme hareketleri pompa üzerindeki manometreden izlenebilir.



- Pompa ve kriko tarafındaki birleştirme kaplinlerini yalnızca el ile sıkıştırın.
- Bu işlem için pense, kerpeten veya başka bir ekipman kullanmayınız.
- Kaplinler valflerle donatılmıştır. Kaplinler tam birleştiğinde valfler açılır ve yağ ilerler.
- Manometrede basınç yükseliyor ancak bıçak ilerlemiyorsa kaplinler tam birleşmemiştir.

Dikkat Edilmesi Gereken Hususlar

- Somun patlama ile çalışırken mutlaka iş güvenliği ekipmanlarınızı kullanınız.
- Parmaklarınızı kesici bıçağın bulunduğu bölgeden uzak tutunuz.
- MSP somun kesici cihazlar HRc 44 sertliğe kadar olan somunlar için uygundur.
- Somun kesme işlemi öncesi veya sırasında herhangi bir ısıtma işlemi yapmayınız.
- Cihaz bıçağını somun altında yer alan pul veya rondeladan uzak tutunuz.

Nerelerde Kullanılmaz

- Somunları çevirmek, sıkmak için kullanılmaz.
- İşlem sırasında cihazı sağa sola çevirmeyiniz.
- Saplama veya zincir baklalarını kesme amacıyla asla kullanmayınız.



Hidrolik Somun Patlatma Kullanma Kılavuzu

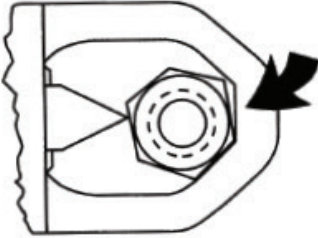
Kullanırken Dikkat Edilmesi Gereken Hususlar

MSP serisi somun kesme cihazlarının çalışma sırasında aşağıdaki şekilde görüldüğü gibi konumlandırılması gerekir. Bıçak somunun tam ortasına denk gelecek şekilde yerleştirilmelidir.

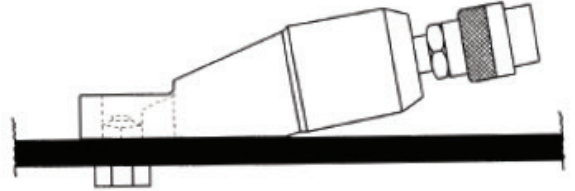
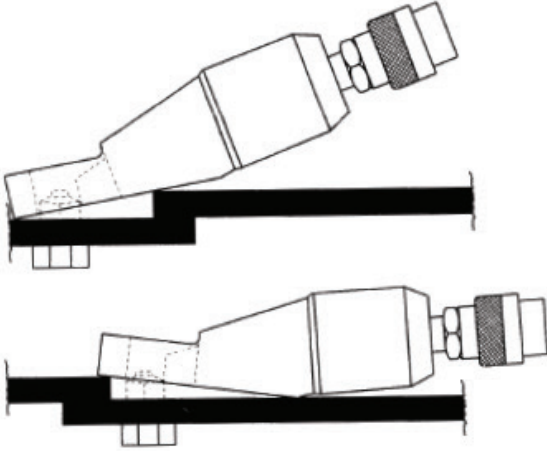
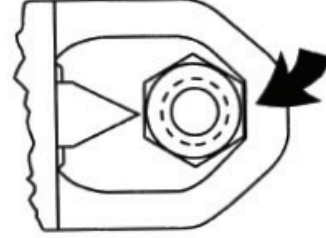
Somun altındaki pul veya rondela kesme işlemine dahil edilmemelidir. Bıçağın bir ucunun pul veya rondelaya dokunması durumunda kırılma yaşanır ve bıçak bir daha kullanılamaz.

Konumlandırma

YANLIŞ



DOĞRU



Bıçak Bileme ve Değişirme

MSP serisi somun patlatma cihazlarında bir adet yedek bıçak bulunur. Bu bıçaklar 44 HRc sertliğine kadar olan somunların kesilmesine olanak sağlar. Bıçaklar kullandıkça körleşir. Körleşen bıçaklar bileme taşıyla sivriltilerek tekrar kullanılabilir. Ancak bıçağın kesme ucunun açısının değiştirilmemesi gerekir.

Bıçakların uzun ömürlü olabilmesi için cihazın resimde görüldüğü gibi 180° düzgün bir açı ile oturtulması gerekir. Bıçak yüzeyinin tamamı somun ile temas etmelidir. Aksi halde bıçakların kenarları kırılır ve kullanılamaz hale gelir.

Bıçakların değişimi için sevkiyat içeriğinde bir adet alyan anahtar bulunur. Bu anahtar ile yandan bağlantı gevşetilir ve bıçak serbest kalır. Yeni bıçak takıldıktan sonra imbus civata tekrar sıkılır.