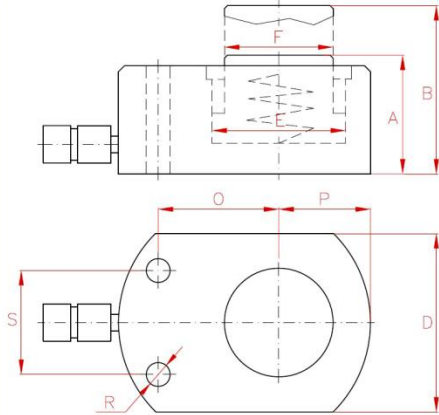


- Kapasite 4-150 Tn, strok 6 -16 mm
- Çalışma basıncı 700 bar maksimum
- SMX yay dönüşlü, SX yük dönüşlü modeldir
- Yüksek tonajda minimum kapalı boy
- Yüksek kalite ıslahlı çelikten mamül gövde
- Dik / yatay her yöne çalışma özelliği
- Küçük hacimde maksimum kapasite
- Krom kaplamalı piston ve nitratlı siyah gövde
- Korozyonu engelleyici koruyucu keçe ile uzun ömür
- 3/8" NPT hızlı birleştirme kaplin bağlantı standart
- Türkiye'de yedek parça ve servis garantisi



Kapasite		Model No		Strok	Kapalı Boy (A)	Dış Çap (D)	Etki Alanı	Yağ Hacmi	Ağırlık
ton	kN	Yay Dönüşlü	Yük Dönüşlü	mm	mm	mm	cm ²	cm ³	kg
4	44	SMX00406	SX00406	6	33	41	6	4	0,8
		SMX00416	SX00416	16	43	41	6	11	1,2
10	100	SMX01011	SX01011	1	43	56	15	16	1,6
22	228	SMX02211	SX02211	1	52	80	33	37	2,8
30	287	SMX03013	SX03013	13	59	95	42	55	4,1
50	487	SMX05016	SX05016	16	68	114	71	114	6,6
75	713	SMX07516	SX07516	16	79	140	104	167	12,5
100	954	SMX10016	SX10016	16	87	158	139	223	15
150	1450	SMX15016	SX15016	16	100	194	211	338	25