

LARZEP
HYDRAULICT / TE / TD Serisi Çekme-Gerdirme Silindirleri
T / TE / TD Pull Cylinders

- 50 Ton** 5 tondan 50 tona kadar hidrolik silindirler
- Maksimum 700 bar çalışma basıncı
- 150 mm'ye kadar stroke boyu seçeneği
- Çekme ve gerdirme işlemleri için ideal

- T ve TE serisinde tek etkili, yay geri dönüşlü sistem
- TD serisinde çift etkili, hızlı hidrolik sistem
- Kaliteli ve işahlı çelikten imal dayanıklı silindir gövdesi
- Ağır endüstri şartlarına uygun uzun ömürlü

Capacity from 5 to 50 Tn, stroke up to 150 mm.

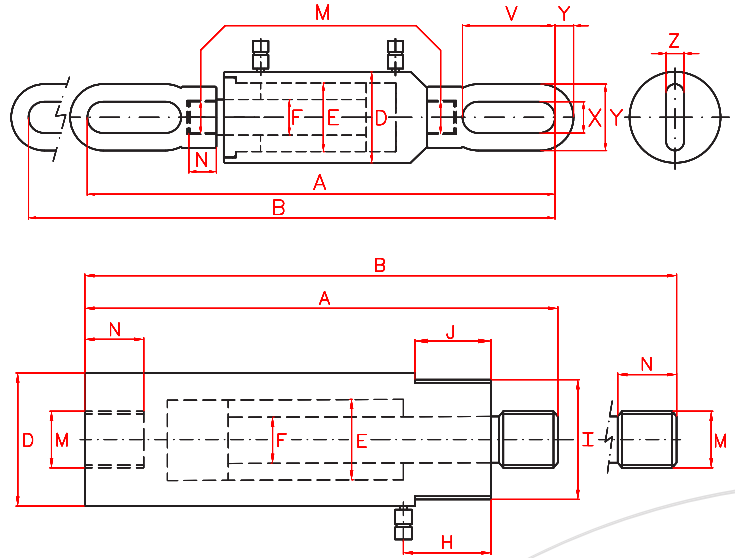
T and TE models are spring return. TD models are Double acting.

For pulling applications: to hook and join plates for welding, tensioning cables, etc.

Optional rubber rod cover for piston protection extends cylinder life.

Optional telescopic metallic rod cover especially suitable for welding applications.

Kapasite Capacity		Model	Strok Stroke	Etki Alanı Effect Area	Yağ Hacmi Oil Cap.	Ağırlık Weight
Ton	kN	LARZEP	mm	cm ²	cm ³	kg
5	54	T00514/5G	140	7.9	110	6.7
5	54	T00514/10G	140	7.9	110	6.7
10	93	T01015	140	13.6	190	10
10	93	TE01015	150*	13.5	204	14.9
10	93	TD01015	150*	13.5	356	14.9
30	302	TE03015	150*	43.9	660	32
30	302	TD03015	150*	43.9	954	32
50	483	TE05015	150*	70.3	1.056	60
50	483	TD05015	150*	70.3	1.425	60



* Ürünler metal piston korumasına sahiptir ve strok 30 mm kısadır.

Model	A	B	D	E	F	M	N	I	J	H	U	V	X	Y	Z
LARZEP	mm	mm	mm	mm	mm	**	mm	**	mm	mm	mm	mm	mm	mm	mm
T00514/5G	306	446	60	45	32	3/4" BSP	25	2 1/4"	25	46	-	-	-	-	-
T00514/10G	306	446	60	45	32	1 1/4" BSP	25	2 1/4"	25	46	-	-	-	-	-
T01015	308	448	85	55	36	1 3/4" BSP	30	3 5/16"	40	55	-	-	-	-	-
TE01015	576	726	86	55	36	M30x2	25	-	-	-	107	109	46	30.5	30.5
TD01015	576	726	86	55	36	M30x2	25	-	-	-	107	109	46	30.5	30.5
TE03015	723	873	125	90	50	M40x2	45	-	-	-	108	153	50	29	29
TD03015	723	873	125	90	50	M40x2	45	-	-	-	108	153	50	29	29
TE05015	757	907	148	110	56	M52x2	60	-	-	-	130	150	50	70	39
TD05015	757	907	148	110	56	M52x2	60	-	-	-	130	150	50	70	39